

IMPLANTEZ VOTRE ENTREPRISE À L'AÉROPORT CLERMONT- FERRAND AUVERGNE ! FONCIER DISPONIBLE



AU CENTRE DE LA FRANCE

AUVERGNE-RHÔNE-ALPES : 1ÈRE RÉGION INDUSTRIELLE DE FRANCE



AU CŒUR D'UN RÉSEAU AUTOROUTIER NATIONAL

- 1h45 de Lyon
- 4h00 de Paris
- 3h30 de Montpellier
- 4h00 de Toulouse



PLUSIEURS LIAISONS FERROVIAIRES QUOTIDIENNES

Vers les grandes métropoles (Paris, Lyon, ...)



1 AÉROPORT INTERNATIONAL

Proposant plusieurs liaisons quotidiennes avec Paris ainsi que des liaisons vers le Portugal et le Maroc.

L'Auvergne-Rhône-Alpes a le 1er PIB régional par habitant. Le PIB par habitant est de 34 120 euros dans la région, soit 4 000 euros de plus que la moyenne nationale.

ZOOM SUR LE PUY-DE-DÔME 5 BASSINS D'EMPLOIS DYNAMIQUES :

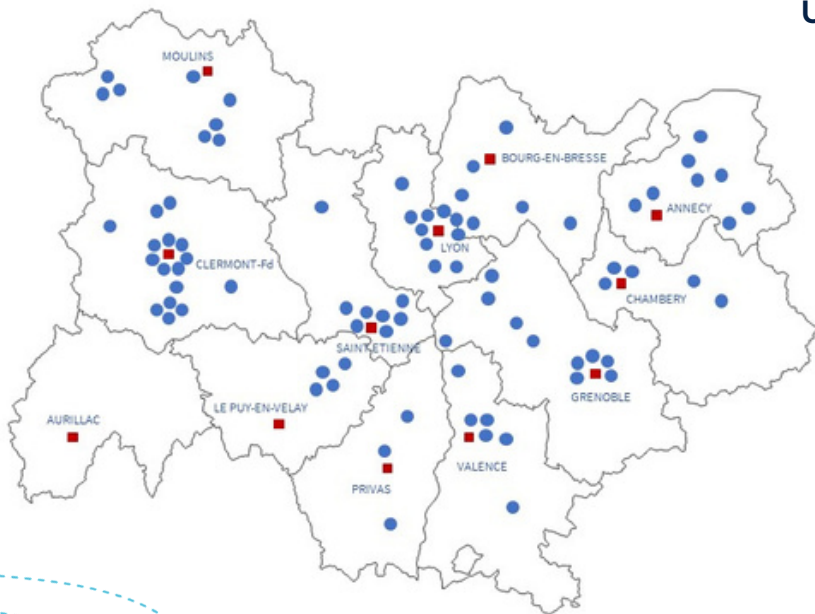


47 907
ÉTABLISSEMENTS
240 043
EMPLOIS SALARIÉS
220
ÉTABLISSEMENTS A
CAPITAUX ETRANGERS

Dans le top 10 des métropoles françaises les plus attractives

L'AÉRONAUTIQUE DANS LA RÉGION

CAPACITÉ À FABRIQUER TOUTES LES PIÈCES D'UN AVION EN AUVERGNE-RHÔNE-ALPES



UNE CHAÎNE DE VALEUR AÉRONAUTIQUE ASSURÉE DE BOUT EN BOUT

Une région capable de :

Fabriquer des pièces et des sous-ensembles structuraux

Livrer tous les matériaux destinés aux aérostructures

Fournir des composants et des équipements critiques

Fournir des solutions de fabrication industrielles innovantes

Concevoir des systèmes aérospatiaux

660

ENTREPRISES

300

CERTIFICATIONS 9100

7 200

EMPLOIS

PRINCIPAUX DOMAINES D'ACTIVITÉ

MRO

Maintenance d'appareils militaires, d'hélicoptères, d'aviation d'affaires et de flotte commerciales, centre de réparation d'équipements...

MATÉRIAUX ET PROCÉDÉS INNOVANTS

Alliages métalliques, composites, technologies de recyclage...

SYSTÈMES EMBARQUÉS AVANCÉS

Système de commande de vols, systèmes électriques, inertiels et optiques, équipements de détection et protection...

ÉCOSYSTÈME

AÉROSPACE CLUSTER

206 membres

PÔLES DE COMPÉTITIVITÉ

Les pôles de compétitivité de la région travaillent en complémentarité du cluster et participent à la dynamique de la filière, sur leurs propres thématiques (matériaux composites et métalliques, mobilité, chimie, etc.)

LABORATOIRE ET CENTRE DE RECHERCHE SPÉCIALISÉS

Comme l'ONERA, ils participent à la dynamique de la R&D de la filière.

LA QUALITÉ DE VIE

DANS LE PUY-DE-DÔME

82 HABITANTS AU KM²

LE FESTIVAL INTERNATIONAL DU
COURT-MÉTRAGE
À CLERMONT-FERRAND



DES STATIONS THERMALES
HISTORIQUES



AUX NOMBREUX BIENFAITS

5 FROMAGES AOP



SAINT-NECTAIRE, FOURME
D'AMBERT, CANTAL, SALERS,
BLEU D'AUVERGNE

LA COUTELLERIE
À THIERS



LES CLUBS DE RUGBY ASM
CLERMONT AUVERGNE ET
LE CLERMONT-FOOT

2 PARCS NATURELS
RÉGIONAUX



LA CHAÎNE DES PUYs ET SES

80 VOLCANS



CLASSÉE AU PATRIMOINE
MONDIAL DE L'UNESCO

VULCANIA

PARC À THÈME AU CŒUR DES
VOLCANS

UN ÉCOSYSTÈME RICHE ET DYNAMIQUE

Un réseau important de pôles qui facilite les échanges entre les chercheurs des organismes publics ou privés et les donneurs d'ordre, sur des projets R&D collaboratifs



Pôle régional majeur qui réunit les acteurs principaux de l'aérospatiale et de la défense. Il est composé de 206 membres : entreprises, laboratoires de recherche, centres de formation, aéroports et institutions dont plus de 120 PME.

AUTRES PÔLES IMPORTANTS :



Ingénierie des systèmes & mécanique (500 membres)

Matériaux flexibles et textiles (160 membres)

Secteurs de l'environnement et de la chimie (320 membres)

Caoutchouc, plastique et composites (270 membres)

Sécurité globale (600 membres)

DES PÔLES DE FORMATION

- Plus de 35 000 étudiants
- Université ayant obtenu le label d'excellence I-SITE
- 5 Campus des Métiers et des Qualifications
- Des écoles de renommées internationales avec un accueil pour les élèves internationaux



UNE R&D VARIÉE ET DYNAMIQUE

3e département de la région en termes de brevets industriels (INPI 2019).

Des centres de recherche publics et privés reconnus :



L'AÉROPORT CLERMONT-FERRAND AUVERGNE

Ouvert 24h/24 7j/7 - Pas de restriction de slots

AVIATION COMMERCIALE, CARGO ET AFFAIRES

Chiffres année 2022 (hors aviation générale)

188 000 PASSAGERS

110 MOUVEMENTS
CARGO

4 800 MOUVEMENTS

3 000 TONNES
TRANSPORTÉES

1 600 MOUVEMENTS D'AVIATION AFFAIRES

Terminal commercial

8 comptoirs d'enregistrement
4 salles d'embarquement



Terminal Aviation
d'Affaires



Une piste pouvant
accueillir des gros porteurs



Pôle de maintenance
aéronautique



Etablissement de
formation Part 147



Atelier industriel de
l'aéronautique



UN ÉCOSYSTÈME DE POINTE DISPOSANT D'UNE EXPERTISE AVÉRÉE EN MRO & MCO



Un établissement de formation aux métiers aéronautiques Lycée Roger Claustres (63)

Certification Part 147

Tous les ans plus de 300 apprenants en formation

Exemples de formations proposées :

- Maintenance aéronautique (jusqu'au BTS)
- Chaudronnerie aéronautique
- Peinture aéronautique
- Aménagement cabine



**CAMPUS
DES MÉTIERS
ET DES
QUALIFICATIONS**
Aéronautique
Auvergne-Rhône-Alpes



Ateliers Industriels de l'Aéronautique (SIAé - Armée de l'Air Française)

1 400 salariés, assurant la maintenance de plus de 600 aéronefs

Pourvoyeur d'activités (25 M€ pour les entreprises régionales, dont 7 pour les PME locales)

8 flottes maintenues à Clermont-Ferrand : Rafale - Mirage 2000 - AlphaJet - A400M (Atlas) - C130 (Hercules) - Tigre - Puma - Gazelle

DES PRESTATIONS ET SERVICES COMPLÉMENTAIRES, APTES À RÉPONDRE À TOUS TYPES DE DEMANDES

- Réparations structures métalliques et composites
- Réparations systèmes et avionique
- Contrôle Non Destructif
- Peinture d'aéronefs
- Aménagement cabine

HOP!



**RJ
AERO**

sunaero

REXIAA+
Group

Satys

marlier sa
contrôle non destructif



L'ECOSYSTEME MRO/ MCO DE L'AÉROPORT



ESPACES DISPONIBLES

1

TERRAINS NUS
- CÔTÉ VILLE

Superficie totale :
6000m² (150mx40m)

2

TERRAINS NUS
- CÔTÉ PISTE

Superficie totale :
5 ha (530mx130m)

3

TERRAIN NU
- CÔTÉ PISTE

Superficie totale :
8000m²

4

HANGAR W12
- CÔTÉ PISTE

5

NEFS
- CÔTÉ PISTE



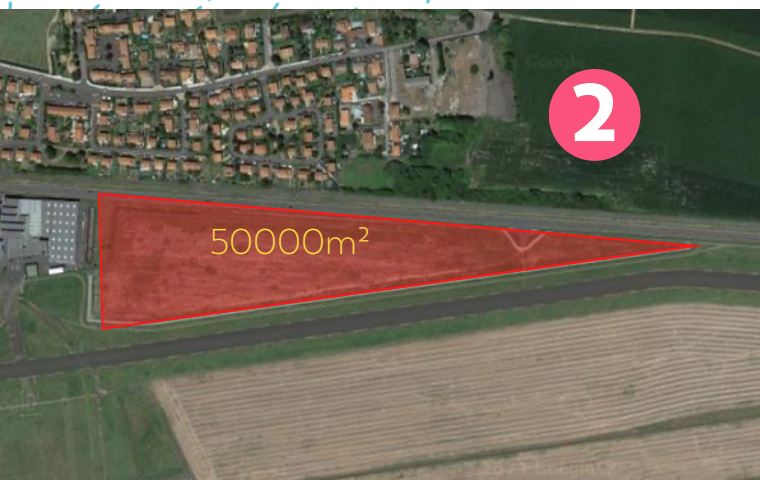
ESPACES DISPONIBLES AU SEIN DE L'AÉROGARE ET CÔTÉ VILLE



TERRAINS NUS - CÔTÉ VILLE

Le terrain est implanté au bord de la RN769 en face de l'aérogare. Accès direct à la halte ferroviaire et à l'arrêt de bus métropolitain. En limite de propriété (gaz - électricité - assainissement - eau potable - télécom)

Superficie totale : 6000m² (150mx40m)



TERRAINS NUS - CÔTÉ PISTE

Le terrain est implanté au bord de la RM769 au nord-est de l'aéroport. Un accès routier sera à créer (accès piste possible). En limite de propriété (gaz - électricité - assainissement - eau potable - télécom). Hauteur de construction de 12m maximum. Les fouilles archéologiques ont déjà été réalisées.

Superficie totale : 5 ha (530mx130m)

TERRAIN NU - CÔTÉ PISTE

Le terrain est implanté en ZD (zone délimitée) au sud de l'aéroport avec un accès direct par la D766. Zone de point fixe (essai moteur). Eau potable, gaz, électricité, télécom, eaux usées/pluviales. Parking avion éclairé.

Superficie totale 8000m²



ESPACES DISPONIBLES CÔTÉ PISTE

4



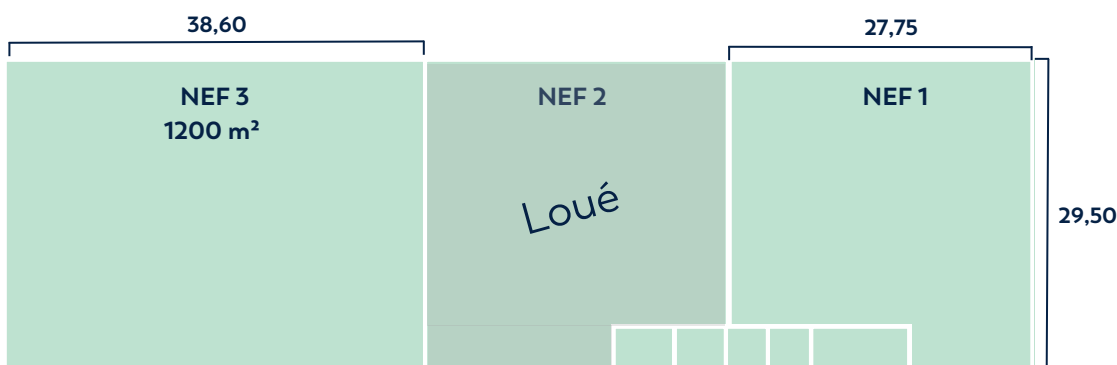
HANGAR W12 - CÔTÉ PISTE

Le bâtiment est implanté en PCZSAR (partie critique zone sécurisée) avec un accès routier par PARIF, accès direct parking avion et piste, parking VL privatif et une proximité directe avec le Terminal Affaires
Gaz - électricité - assainissement - eau potable/incendie
- puit canadien - téléphonie

Superficie totale : 1650 m² (H-8,44m)

Dimension accès avion : ex : embraer 145 et ATR 72

- Hangar 1400 m²
- Bureaux 250 m²



5

NEF 1 - CÔTÉ PISTE

Superficie totale : 810m² (H- 6m)

Dimensions accès avion : ex: Falcon 2000 = L27m, P24m, H6m

NEF 3 - CÔTÉ PISTE

Superficie totale : 1200m² (H- 6m)

Dimensions accès avion : ex: SAAB 2000 = L38m, P27m,H8m

NEFS - CÔTÉ PISTE

Le bâtiment et son parking avion sont implantés en ZD (zone délimitée). Accès aux bâtiments côté ville / accès piste après contrôle. Proximité directe du T. Affaires. Chaque Nef peut être indépendante.

Gaz - électricité (transfo tarif vert) - assainissement - eau potable - téléphonie.

